

De maatschappelijke impact van Rabobank 2020

De coöperatieve Rabobank is betrokken bij veel maatschappelijke initiatieven en investeert een deel van de winst in de samenleving. Goed voor onze leden en klanten & goed voor de wereld om ons heen.



Totale cijfers 2020



86 lokale banken in Nederland.



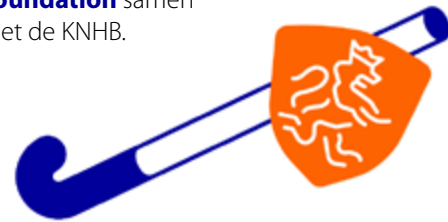
2,1 miljoen leden in Nederland.



€42 miljoen geïnvesteerd in de maatschappij.

Een club is meer dan een club

Oprichting Hockey Foundation samen met de KNHB.



Totale opbrengst Rabo ClubSupport



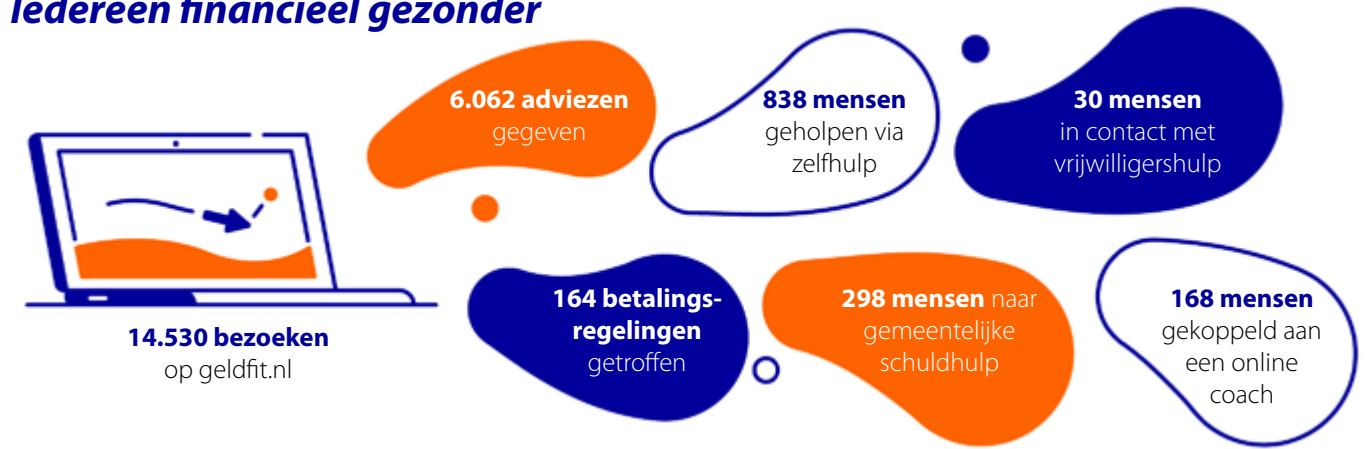
Duurzamere voeding

Met 'Lekker Lupine' stimuleren Rabo Food Forward deelnemers de teelt en consumptie van dit voedzame eiwitgewas.

Agri3Fund investeerde in duurzame landbouwprojecten in Brazilië en China.



Iedereen financieel gezonder



Duurzamer wonen en ondernemen



De Rabo Circulair Ondernemen Desk financierde voor 200 miljoen en maakte de duurzame ambitie van 350 ondernemers waar.

18,6% van onze klanten financierden de verduurzaming van hun huis direct mee in hun hypotheek.

42.815 klanten ontdekten met de HuisScan welke maatregelen geschikt zijn voor het verduurzamen van hun huis.

Via Rabo Groen Bank hebben we voor 698 miljoen aan financiering uitstaan aan zonnepanelen voor ondernemers.

Verbinding in De Peel



50.000 views campagne Duurzaam Wonen

De Rabobanken in Oost-Brabant brachten via persoonlijke filmpjes bij meer dan 50.000 klanten het thema Duurzaam Wonen onder de aandacht. Het afsluitende webinar werd door ruim 500 geïnteresseerden bekeken.



Duurzame Koplopers

Duurzaamheid is belangrijk voor bedrijven. Ondernemers die hierop een duidelijke visie hebben en een vooruitstrevende blik, verdienen volgens Rabobank extra aandacht.

Rabobank Coöperatief Fonds

Vanuit het Rabobank Coöperatief Fonds heeft Rabobank Peelland Zuid diverse verenigingen en stichtingen – die het als gevolg van de coronacrisis moeilijk hadden – ondersteund.

Ga naar [rabobank.nl/impact2020](https://www.rabobank.nl/impact2020) voor meer info en verdiepende verhalen.

de coöperatieve Rabobank